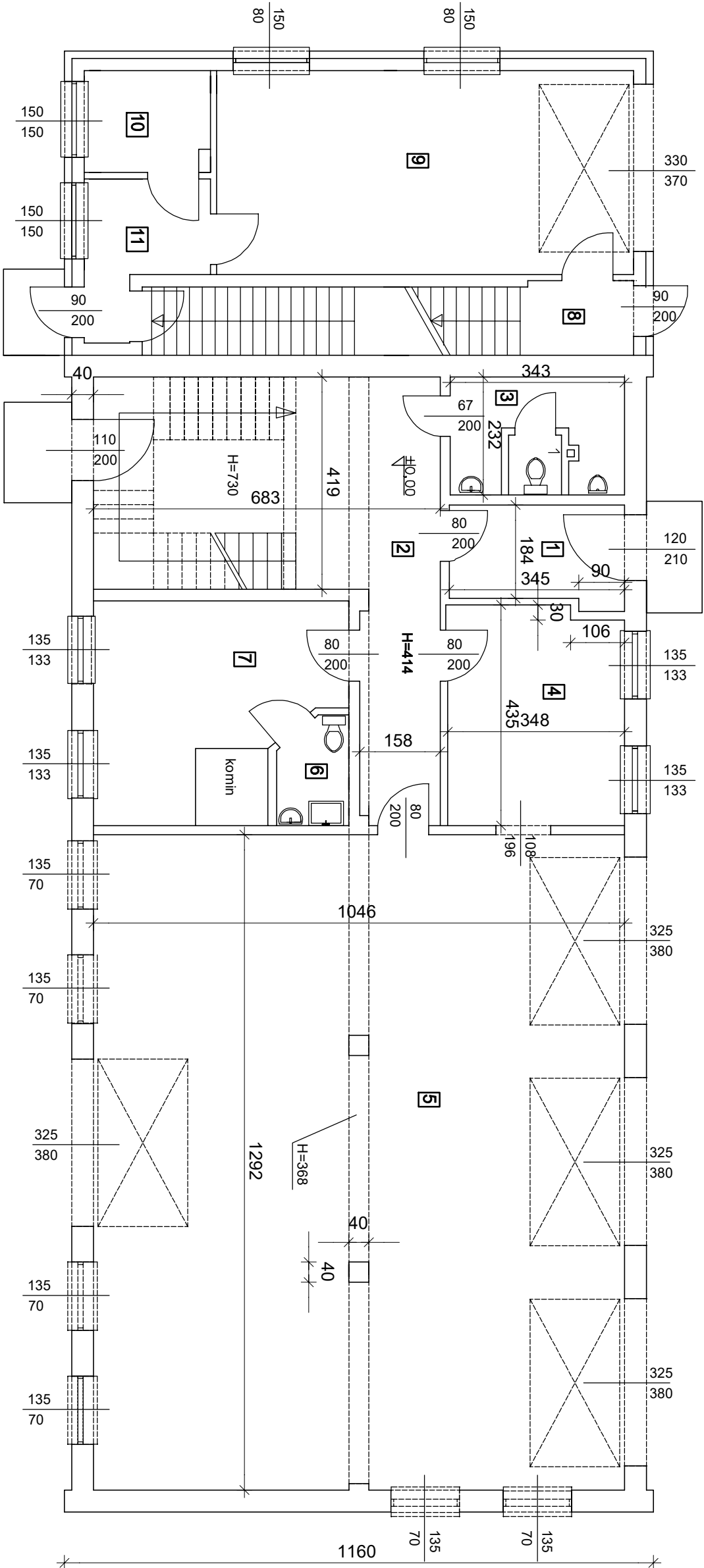


Inwentaryzacja
Rzut parteru

skala 1:100



- Lista pomieszczeń:
- 1 - klatka schodowa
 - 2 - komunikacja
 - 3 - sanitariaty
 - 4 - szatnie
 - 5 - garaż
 - 6 - łazienka
 - 7 - pokój
 - 8 - klatka schodowa
 - 9 - garaż
 - 10 - pom. gospodarcze
 - 11 - komunikacja

USŁUGI INWESTYCYJNE MŁODZORY BUDOWLANE		Przebudowa i Nadbudowa budynku
KOSZTORYSOWANIE		użyteczności publicznej - Budynku
Inż. SŁAWOMIR MAŃKA		OSP i stacji postójn karatek
87-300 BRODNICA		GORCZENICA 98C
Rysunek:		dz. nr 493/7, 493/4, obręb Górzno
Inwentaryzacja - rzut parteru		Miasto 1,
Opracował:		Miasto Górzno
mgr inż. Sławomir Mańka		
uprawnienia do projektowania w		
specjalności		
konstrukcyjno-budowlanej		
nr KUP/0003/POOK/10		
Inwestor: Miasto i Gmina Górzno		Branża
ulica Rynek 1		Skala
87-320 Górzno		Data
		Nr. rysunku
		12
		Nr strony